

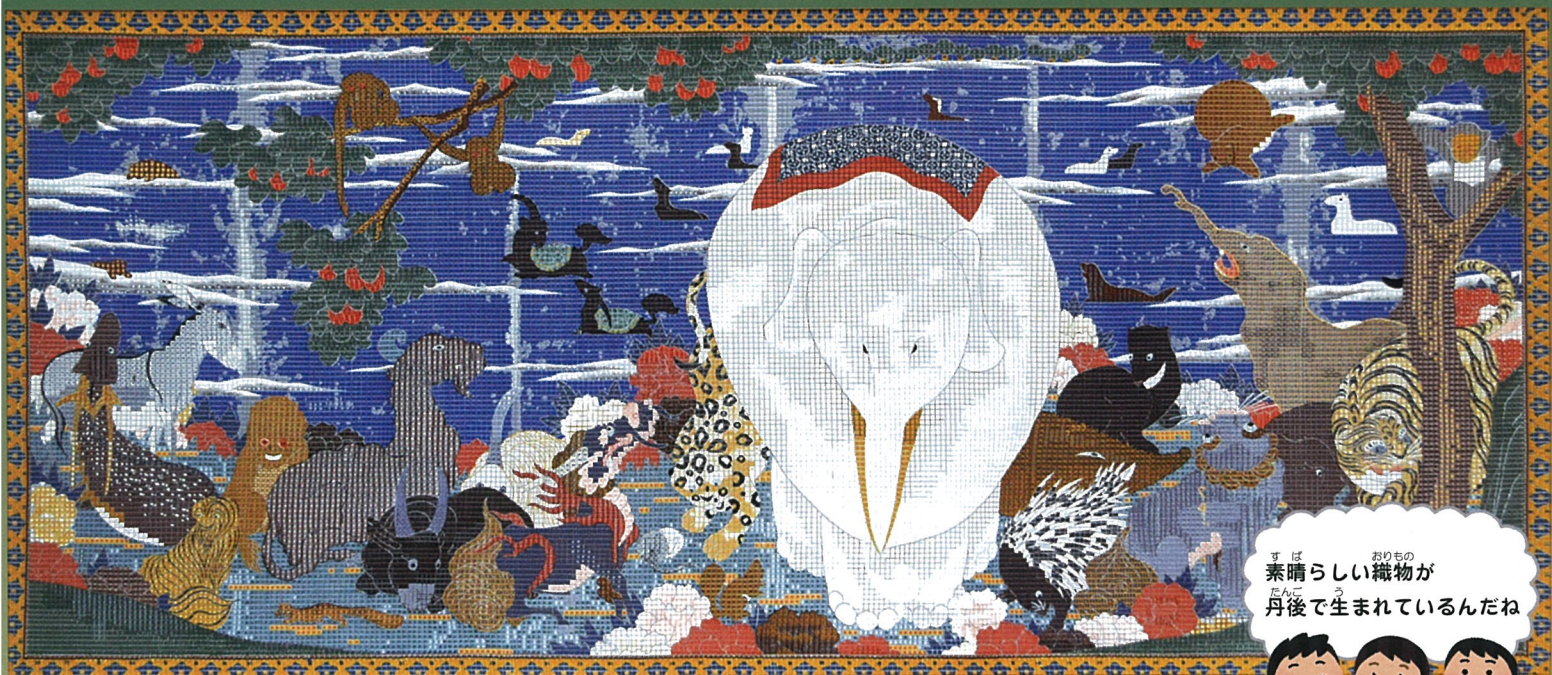
にし じん おり び じゅつ こう げい
西陣織 美術工芸あさぎ

たん ご し ほう てん
丹後の至宝展

たん ご おり しょく にん わざ
～丹後の織職人の技～

2018年5月12日[土]-13日[日]
9:00-17:00

たん ご かい た もく てき
アミティ丹後 2階 多目的ホール
京都府京丹後市網野町367 TEL (0772)72-5261



すば 素晴らしい織物が
丹後で生まれているんだね



鳥獣花木図 伊藤若冲
ちようじゅうか ぼくす いとうじゃくちゅう



絵のように見えるけど
これは織物なの？

おりの織物ですよ。
絵柄を一番細かく織ることができる
1800口織ジャガードという特殊な織機を
使っているのでこんなに細かく織れるんです。



とってもキレイ！！
キラキラと光っているね。
これは機械が織っているの？

キラキラしているのは光沢のある
良質の絹糸で織られているからなんだよ。
とても繊細な作業だから、熟練の職人さんが
たくさんの色の糸を使って織っているんだ。



伊藤若冲って？
京都に生まれ、江戸時代中期に活躍した画家。
独自の世界観を持つ作品を今に残し
「奇想の画家」とも呼ばれ、
世界的にも高い評価を受けています。

若冲の大作「鳥獣花木図屏風」って？
8万6千個ものマス目に色を埋めたもので
西陣織の設計図である紋図を参考に
したといわれています。
白象を中心に沢山の動物や鳥たちが
集う様子が、ユーモラスな形と
明快な色彩で表現されています。



うたまる しゃらく
歌麿・写楽



ポッピンを吹く娘
ふ むすめ



大谷鬼次
おおたにおにじ



姿見七人化粧
すがたみななにんけしょう

かつしかほくさい
葛飾北斎



凱風快晴
がいふうかいせい



神奈川冲浪裏
かながわおきなみうら



山下白雨
さんかはくう



全通全景丸帯 琳派線乱
ぜんつうぜんけいまるおび りんぱりょうらん

せ かい さい こう きゅう
世界最高級で
お しょく にん わざ
織り上げる職人技!

うたがわひろしげ
歌川広重



東海道五十三次(全55枚) 日本橋
とうかいどうごじゅうさんつぎ ぜん まい にほんばし

にし じん おり び じゅつ こう げい
西陣織美術工芸あさぎ
ほん もの
~本物のものづくり~
せ かい ほこ しょく にん わざ らん くだ
世界に誇る職人の技をご覧下さい

2015年 近畿経済産業局長賞
きんきけいざいさんぎょうきょくちょうしょう

ドガ



舞台の上の二人の踊り子
ぶたい うえ ふたり おど こ

ルノワール



田舎のダンス
いなか



都会のダンス
とがい



ブージュールのダンス

みんなでみにきてね♪

